

LEGENDA MÍSTNOSTÍ						
OZNAČENÍ	NÁZEV MÍSTNOSTI	PLOCHA [m2]	SV. VÝŠKA [m]	PODLAHA	STĚNA	STROP
1.01	Účebna - prac. vyučování	M 136	72,92	3,10/3,00	stávající, KS	ON(2000),KO(2000), M
1.02	Sklad	17,03	3,23/3,00	stávající, KS	M	AP
1.04	Účebna - kuchyňka	M 140	54,29	3,10/3,00	PVC, SL	KO(2000), M
1.05	Sklad	9,76	3,23/3,00	KD, KS	ŠO, M	AP
1.07	WC imobilní	7,14	3,10/3,00	KD, KS	ŠO, KO(2000), M	SDK
1.24	Dílna	M 134	73,28	3,10/3,00	stávající, KS	ON(2000),KO(2000), M
CELKOVÁ PLOCHA MÍSTNOSTÍ		234,42				

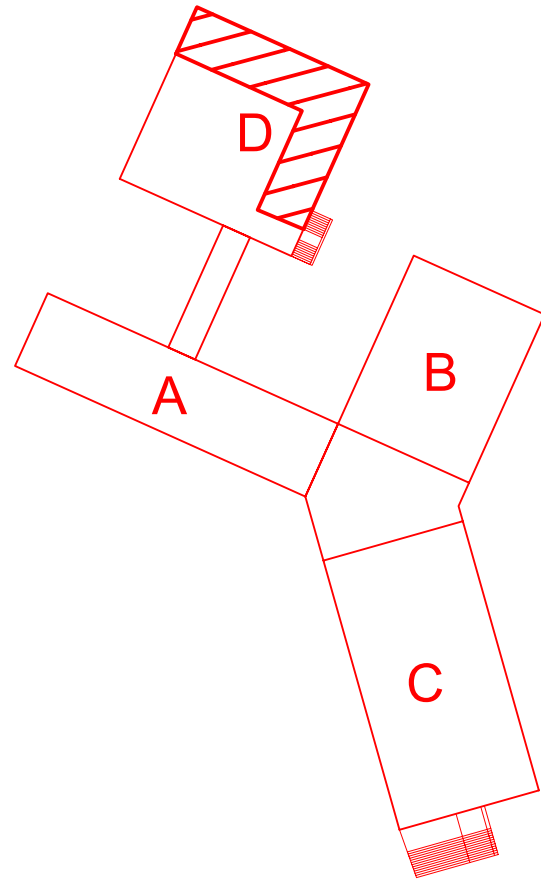
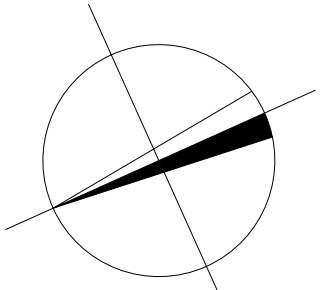
VYSVĚTLIVKY:

Podlahy:  
PVC - vysoký stupeň zátěže (min.třída zátěže 34)  
KD - keramická dlažba protiskluzná, matná  
KS - keramický sokl v.100mm (na WC s požiářkem)  
SL - soklová lišta z PVC

Stěny:  
ON - omývatelný nátěr (výška v mm)  
KO - keramický obklad (výška v mm)  
ŠO - štuková omítka  
M - malba

Stropy:  
SDK - sádkokartonový podhled  
AMP - akustický kazetový minerální podhled  
ŠO - štuková omítka  
M - malba

LEGENDA:	
	Stávající konstrukce
	Dozdívky z příčkových keramických tvárnic



INDEX	ZÁŘEVA	DATUM	JMENO	PODPS
Vedoucí projektant		Vedoucí zakázky		1:50
Projektant		Schválil		
BPO spol. s r.o. Lidická 1239 363 01 OSTROV Tel.: +420353675111 Fax: +420353612416 projekty@bpo.cz www.bpo.cz		ZAKÁZKA: B 1612 Modernizace infrastruktury základních škol v Litvinově - projektová dokumentace ČÁST (SO,PS): ZŠ Litvinov - Ruská, dok. pro realizaci stavby Dokumentace objektu Architektonicko, stavební konstrukční část OBSAH: 1.NP pavilon D - nový stav OBJEDNATEL: Město Litvinov		Počet A4 8 Stupeň projektu PST Datum dokončení 23.07.2018 Číslo zakázky 8843-26 Pořadové číslo 3 Číslo archivní: BPO 1-100197